

# MS 40-CR, MS 60-CR e MS 100-CR SEMEADORA / ADUBADORA

[www.ikedamaq.com.br](http://www.ikedamaq.com.br)



## MS 60-CR Semeadora / Adubadora

A MS-CR desenvolvida pela IKEDA em parceria com a EMBRAPA, faz a distribuição à lanço de sementes, fertilizantes e corretivos de solo e é acionada por motor elétrico para 12 Volts em Corrente Contínua.

Pode ser acoplada à qualquer veículo que disponibilize a tensão de 12 Volts em Corrente Contínua como tratores (em seus para-choques), implementos acoplados e barras de pulverizadores, possibilitando, na mesma operação, a distribuição dos insumos.

É oferecida em três versões: MS 40-CR, MS 60-CR e MS 100-CR, que diferem entre si apenas pelo volume de seus reservatórios de semente, respectivamente 40 litros, 60 litros e 100 litros.

## MS 60-CR F15 em Pulverizadores

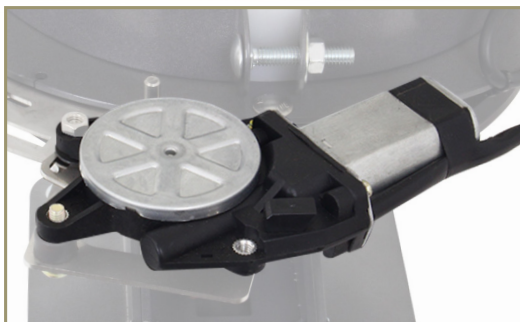


# MS 40-CR, MS 60-CR e MS 100-CR SEMEADORA / ADUBADORA

www.ikedamaq.com.br



Caixa de Comando



Acionamento de Abertura / Fechamento



MS 100-CR  
no trator

## Principais Características

- Reservatório de sementes de 40 litros (MS 40-CR), 60 litros (MS 60-CR) e 100 litros (MS 100-CR).
- Abertura e Fechamento do Registro de dosagem à distância. Um único interruptor liga o motor elétrico abrindo o registro e desliga o motor fechando o registro.
- Fácil instalação em qualquer veículo.
- A agitação dos insumos no interior da caixa, para garantir o seu fluxo contínuo, é assegurada por agitador patenteado, que permite operar com os mais variados tipos de produtos.
- Oferecem ajuste da rotação de seu motor elétrico, que permite regular sua largura de trabalho (leque de distribuição de insumos), que pode variar de 3 até 10 metros, dependendo do tipo de semente.
- Para acoplamento ao para-choque frontal do trator, é oferecida uma "Contra-chapa T", que permite sua fixação entre os contrapesos frontais do trator.



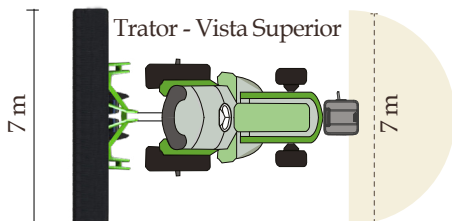
# MS 40-CR, MS 60-CR e MS 100-CR SEMEADORA / ADUBADORA

www.ikedamaq.com.br

## Regulagem da dose em Tratores

**Exemplo de Regulagem 1:** Semeadora MS 100-CR montada na frente do trator, tracionando uma Plantadeira ou um rolo compactador com Largura L de 7 metros.

- Largura de Trabalho: L = 7 m
- Velocidade de Trabalho: V = 4 km/h
- Dose de Semente: D = 5 kg/ha



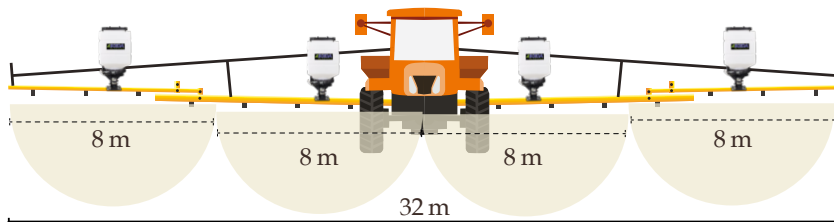
$$Q = 1,67 \times L \times V \times D \rightarrow Q = 1,67 \times 7 \times 4 \times 5 \rightarrow Q = 234 \text{ g/min}$$

- Rendimento Teórico = 2,8 ha/hora (sem manobras ou paradas)
- Autonomia = 10 hectares (aproximadamente 3 horas e meia)

## Regulagem da dose em Pulverizadores

**Exemplo de Regulagem 2:** Quatro semeadoras MS 60-CR F15 montadas na barra de um pulverizador de 32 metros de Largura.

- Largura de Trabalho Total: L = 32 m
- Velocidade de Trabalho: V = 10 km/h
- Largura de Trabalho por MS-CR: L = 8 m
- Dose de Semente: D = 7 kg/ha



$$Q = 1,67 \times L \times V \times D \rightarrow Q = 1,67 \times 8 \times 10 \times 7 \rightarrow Q = 935 \text{ g/min}$$

- Rendimento Teórico = 32 ha/hora (sem manobras ou paradas)
- Autonomia = 17 hectares (aproximadamente 30 minutos)